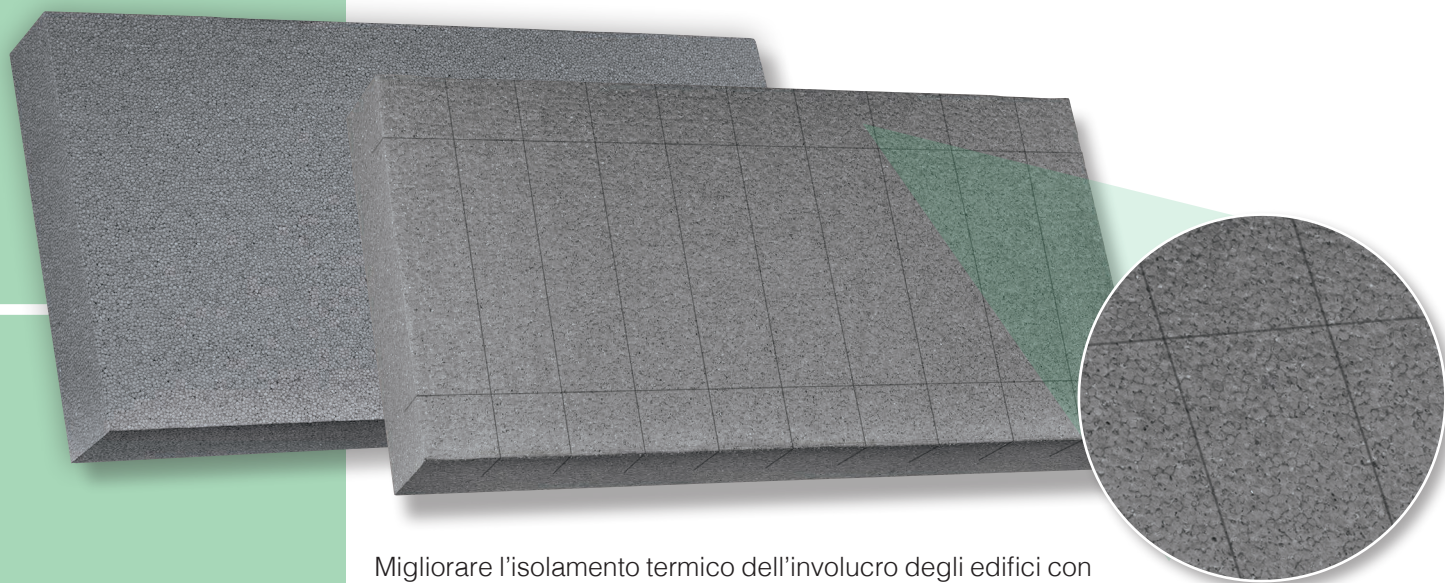




**Pannello in polistirene espanso Neopor® di BASF ideale per l'isolamento termico di pareti esterne dotato di certificazione ambientale di prodotto EPD e disponibile con conformità ai Criteri Ambientali Minimi (CAM).**

**ECO-POR® G031** è un pannello isolante realizzato in Neopor® di BASF, polistirene espanso sinterizzato (EPS) additivato di grafite, in possesso di certificazione ambientale EPD, documentazione che rende il pannello idoneo allo standard LEED e all'inserimento in progetti di costruzione di edifici ambientalmente sostenibili.

**ECO-POR® G031** è disponibile in due versioni: liscia o, per spessori dagli 80 mm, con pretagli detensionanti. È un prodotto affidabile che permette un eccellente isolamento anche con spessori minimi. Il lambda dei pannelli è certificato a 0,031 W/mK.



Migliorare l'isolamento termico dell'involucro degli edifici con materiali di qualità eccellente, come **ECO-POR® G031**, consente di ridurre i consumi energetici, i costi di riscaldamento, le emissioni di CO<sub>2</sub>.

**ECO-POR® G031** aiuta a creare ambienti interni caldi e confortevoli in inverno e ad avere temperature più fresche in estate. Le superfici delle pareti interne sono piacevolmente calde e si verifica anche una riduzione del rumore.

**ECO-POR® G031** è indicato per l'isolamento termico di muri esterni di abitazioni singole, condomini e uffici, edilizia pubblica e commerciale, stabilimenti industriali di nuova costruzione e ristrutturazioni.

La lastra è leggera, resistente agli urti e all'assorbimento di acqua, traspirante, ha una buona permeabilità al vapore d'acqua ed è di facile e rapida posa.



Con certificazione ambientale EPD

Conforme ai CAM

Migliorata conducibilità termica

Elevata resistenza alla compressione

Disponibile versione con pretagli detensionanti

Ecocompatibile 100% riciclabile

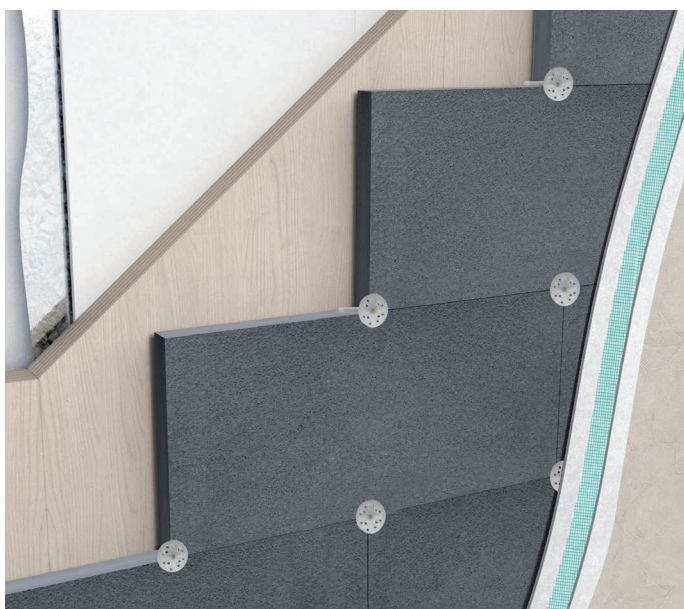
L'analisi ed i controlli dello studio LCA (Life Cycle Assessment), effettuati sul processo produttivo di Isolconfort, hanno confermato il basso impatto ambientale di **ECO-POR® G031** e l'idoneità del suo utilizzo per il miglioramento del risparmio energetico degli edifici.

**ECO-POR® G031** è dotato di certificazione ambientale di prodotto EPD ITALY ed è conforme ai Criteri Ambientali Minimi (CAM).

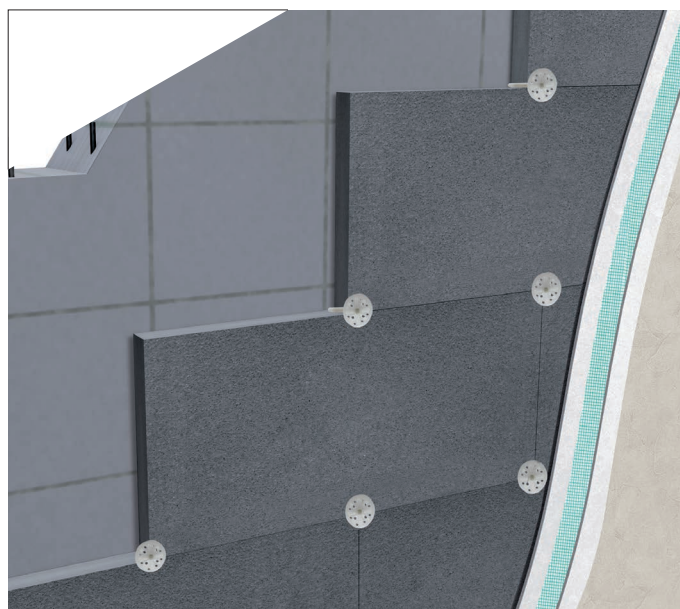
**ECO-POR® G031** è in possesso di marcatura CE, ed è conforme ai requisiti delle norme UNI EN 13163 e UNI EN 13499 ETICS; è garantito per costanza delle prestazioni nel tempo, elevate prestazioni d'isolamento termico e stabilità dimensionale, dal momento che è sottoposto a continui controlli di fabbrica e di laboratorio.

Proprietà	Norma	U. M.	Codice	ECO-POR® G031	Requisito ETAG004 EN13499
<b>INDICATORI AMBIENTALI MISURATI E CERTIFICATI DA I.C.M.Q.</b>					
<b>GER</b>		MJ/mc	GER	1600	-
<b>GWP</b>		Kg CO <sub>2</sub> /mc	GWP	65,19	-
<b>Water Footprint</b>		Lt/mc	WF	198,6	-
<b>REQUISITI EN 13163</b>					
<b>Conducibilità termica dichiarata</b>	EN12667	W/mK	λd	0,031	≤ 0,065
<b>Resistenza alla trazione perpendicolare delle facce</b>	EN1607	kPa	TR	≥100	≥100
<b>Resistenza alla diffusione del vapore</b>	EN12086	μ	MU	20 - 30	Dich.

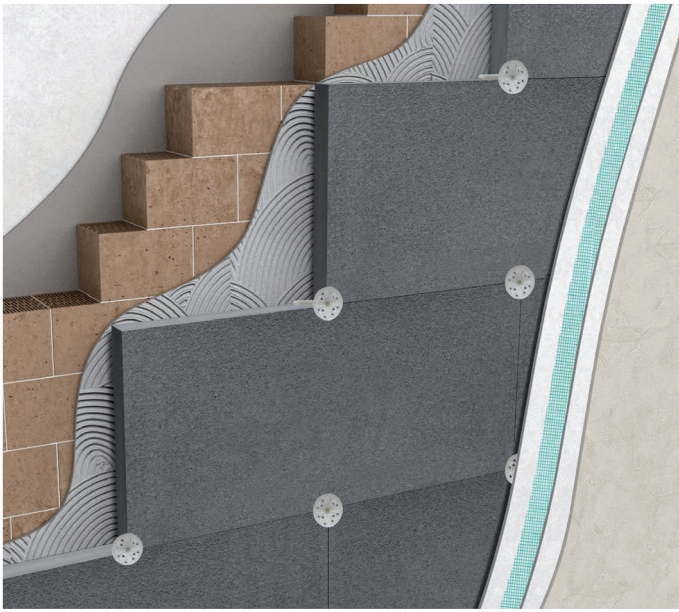
## ECO-POR® G031 Applicazioni



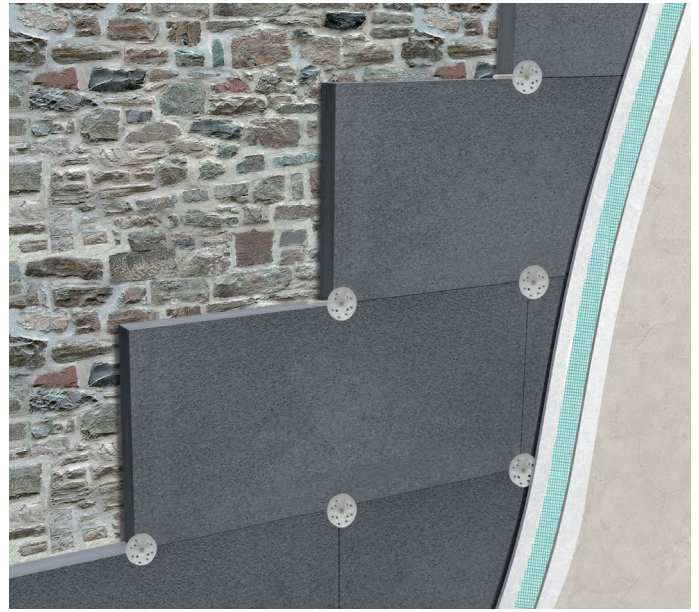
Isolamento a cappotto su parete in legno



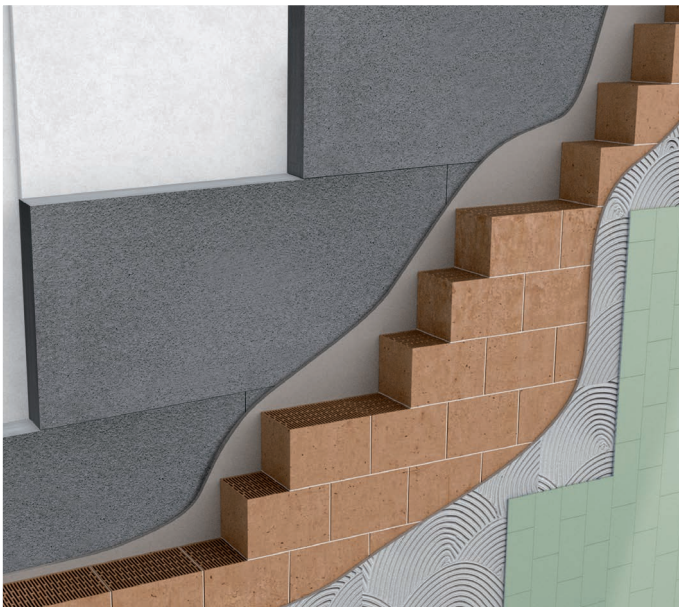
Isolamento a cappotto su parete in calcestruzzo



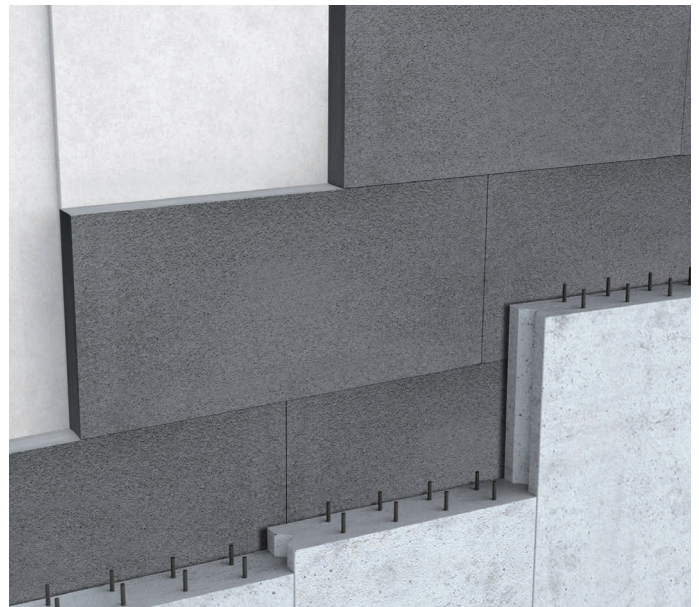
Isolamento a cappotto su parete in laterizio



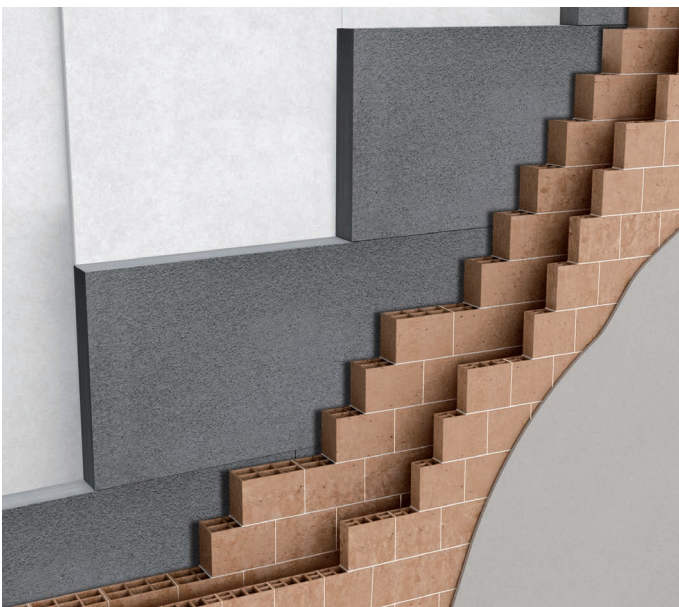
Isolamento a cappotto su parete in pietra



Isolamento in controplaccaggio su parete in laterizio



Isolamento in controplaccaggio su parete in calcestruzzo prefabbricato



Isolamento in controplaccaggio su muratura a doppio strato