

edilizia Specializzata

TECNICHE DI APPLICAZIONE E COSTRUZIONE

www.ediliziainrete.it

RIQUALIFICAZIONE ED EFFICIENZA ENERGETICA PER L'ERP DEL FUTURO

Non c'è alcun dubbio che oggi il tema prioritario in materia di edilizia residenziale pubblica sia quello del recupero e, nel suo ambito, soprattutto il miglioramento delle prestazioni energetiche degli edifici, un aspetto su cui siamo chiamati a misurarci sia nell'immediato presente che per il futuro. Ciò significa, da un lato, intervenire in fase di riqualificazione dell'immobile con tutte le soluzioni - adeguamenti impiantistici, isolamento termico in copertura



e facciata, sostituzione dei serramenti - idonee a migliorarne il bilancio energetico; dall'altro, sul fronte gestionale, associare sistematicamente la gestione energetica dell'edificio a interventi di efficientamento e riqualificazione dei suoi subsistemi costruttivi, in un'ottica di sostenibilità economica. Il costo dell'energia è oggi una voce di bilancio di assoluta rilevanza, ma proprio per questo può anche rappresentare un impulso alla riqualificazione del patrimonio altrettanto rilevante.

Enrico Galbiati, Direttore Tecnico di Aler, Milano



FOCUS

INCHIESTA

Dall'emergenza alla pianificazione pag. 4

MERCATO

Edilizia? Pronti a ripartire pag. 14

EVENTI

Klimahouse 2015 pag. 20

CASE HISTORY

Sottofondi ad alta resistenza pag. 46

Splendore in facciata pag. 48

IMPRESE ECCELLENTI

F.lli Grondona pag. 28

Gasparoli Restauro pag. 44

Lattneria Sasaniello pag. 60

ISOLAMENTO & IMPERMEABILIZZAZIONE

Impermeabilizzazioni in copertura

Infiltrazioni e ristagni di acqua eliminati attraverso un ciclo di prodotti ad alta tecnologia per l'impermeabilizzazione del campanile della storica Chiesa di Santa Maria Maggiore a Raiano.

pag. 30



RECUPERO & MANUTENZIONE



La Villa di Monza ritorna "Reale"

I primi cento anni di grande splendore, poi altri cento di trasformazioni, manomissioni e abbandono. Ora dopo due anni di restauro la Villa Reale rinasce e apre al pubblico. Per il futuro tante idee: dalle esposizioni alle mostre, dagli eventi culturali ai laboratori firmati Triennale. Nell'articolo i tutte le fasi dei lavori di restauro.

pag. 38

COPERTURE & LATTONERIA

Pannelli accoppiati

Valenze estetiche e prestazionali, ampia varietà di finiture superficiali, flessibilità d'impiego e, per alcune fasce di prodotto, economicità sono i vantaggi offerti da lastre e pannelli metallici coibentati per coperture. Elevato potere coibente, all'interno di un involucro che, in molti casi, strizza l'occhio anche all'estetica.



pag. 54

LATTONERIA

FINITURE & DECORAZIONI

Intonaci e finiture a base calce

Non inquina, previene le muffe ed è degradabile, compatibile, traspirante, disponibile nei colori e nelle gamme cromatiche tipiche degli edifici storici. Sono davvero molti i pregi della calce che ancor oggi viene prodotta secondo metodologie tradizionali ma con nuove e più elevate prestazioni.



Finiture COLORE

ISOLCONFORT

PANNELLI ECO-ESPANSO 100 E ECO-POR G031



ECO-ESPANSO 100 è un pannello EPS, Eco-Por G031 è un pannello EPS realizzato con Neopor di BASF, ideali per sistemi di isolamento termico.

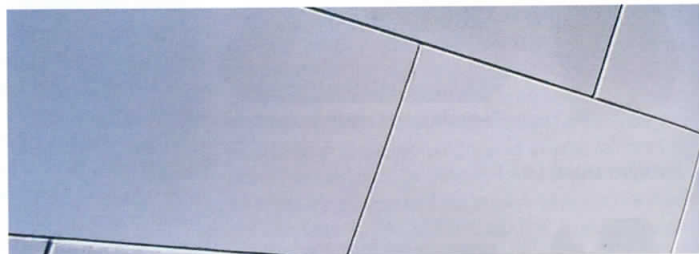
Entrambi i prodotti hanno ottenuto la certificazione ambientale EPD. Realizzati con processo produttivo controllato in tutte le fasi, sono polistirene espanso sinterizzato a vapore, a celle chiuse con nuovo ritardante di fiamma, tagliato da blocco, in possesso di marcatura CE e dichiarazione di prestazione in conformità al regolamento europeo CPR 305/2011 in rispondenza dei requisiti delle norme UNI EN 13163 e UNI EN 13499 ETICS.

I prodotti, sottoposti ai controlli continui di fabbrica e di laboratorio, con processo di stagionatura monitorata, sono garantiti per elevate prestazioni d'isolamento termico e stabilità dimensionale. L'analisi ed i controlli dello studio LCA effettuati sul processo produttivo di Isolcomfort hanno confermato il basso impatto ambientale di Eco-Espanso 100 e Eco-Por G031 e l'idoneità di utilizzo per il miglioramento del risparmio energetico degli edifici.

Possono essere utilizzati per l'isolamento nei sistemi a cappotto, per l'isolamento in controplaccaggio delle pareti verticali, per l'isolamento delle coperture.

XELLA

MULTIPOR 042



Multipor è un pannello isolante a base minerale, con caratteristiche uniche, è un isolante dalle eccellenti prestazioni ed elevata versatilità che trova impiego in tantissime applicazioni ed è ideale, tra le altre, anche per l'isolamento interno. Multipor è un materiale ecologicamente e biologicamente innocuo. Le caratteristiche di eco-sostenibilità sono attestate dalla Dichiarazione Ambientale di Prodotto (EPD) e dalla prestigiosa certificazione natureplus®. Dalla continua ricerca dei laboratori Ytong è stato sviluppato un nuovo pannello che va ad arricchire la gamma Multipor ed è specificatamente studiato proprio per l'applicazione in isolamento interno: si tratta del pannello Multipor 042, una soluzione dalle migliorate prestazioni di isolamento termico e ancora più bassa permeabilità al vapore. Il pannello minerale Multipor, le cui caratteristiche prestazionali rimangono inalterate nel tempo, forma insieme alle malte e a elementi speciali un vero e proprio sistema, in grado di rispondere a qualsiasi sfida di riqualificazione del patrimonio immobiliare esistente, e grazie alla sua composizione completamente naturale è perfettamente compatibile con le proprietà materiche degli elementi costruttivi del passato.

REDI

RECUPERO PLUS



Si tratta di un ventilatore con scambiatore di calore, (85% di recupero) ideale per risolvere tutti i problemi dovuti alla scarsa ventilazione degli ambienti.

Al fine di ottenere una classificazione energetica migliore, in caso di un intervento di ristrutturazione o di una costruzione ex-novo di un immobile, la tendenza è di utilizzare materiali e sistemi che rendono i locali in cui viviamo sempre più sigillati perché isolati teoricamente.

La principale, e più evidente conseguenza, è la formazione

di aria umida stagnante che provoca la tipica sensazione di chiuso nonché la possibile comparsa di muffe.

Recupero Plus fornisce un ricambio costante di aria nei singoli ambienti, migliorando il comfort abitativo, contribuendo all'eliminazione delle muffe e garantendo un risparmio energetico. Il funzionamento è gestito elettronicamente in modo che l'aria pulita, proveniente dall'esterno, venga riscaldata o raffreddata da quella in uscita. Questo permette una sana aerazione e il mantenimento della temperatura interna desiderata, contribuendo al risparmio energetico.

KLIMAHOUSE TREND: I VINCITORI

Come tradizione anche quest'anno la Fiera ha organizzato un premio all'innovazione tecnologica diretto a premiare le aziende che si sono distinte nel presentare i prodotti più innovativi nel campo dell'efficienza energetica e del risanamento. Ecco i vincitori:

- sistemi per l'architettura (materiali per l'involucro opaco, isolanti) a Moretti More
- sistemi per la trasparenza e la protezione solare (finestre, involucro, vetri, protezione solare) a Wicon
- integrazione energia-architettura (impianti elettrici, meccanici e speciali) a Robert Bosch
- ristrutturare per abitare meglio (soluzioni specifiche per il riuso) a Sto Italia
- comfort e architettura degli interni (finiture, pavimenti, pitture, porte) a Finstral Spa
- tecnologie costruttive (strutture, soluzioni industrializzate, processi costruttivi, materie prime, filiera di settore) a Fanzola Marco e Giancarlo