

Isolconfort | Sistemi certificati Epd

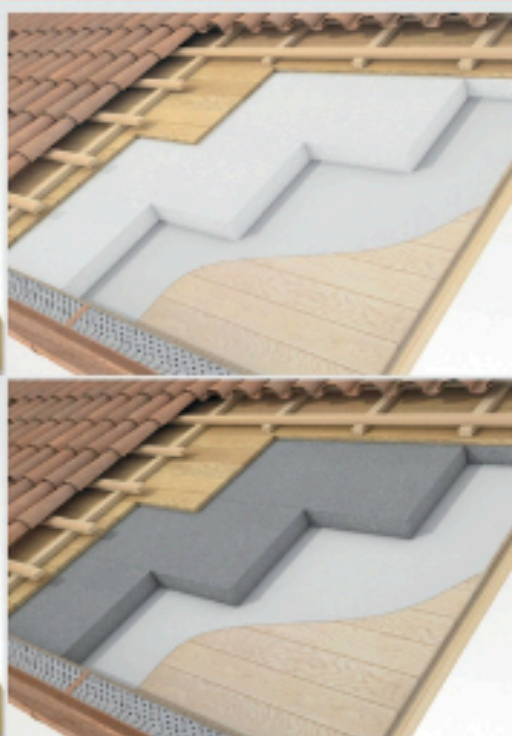
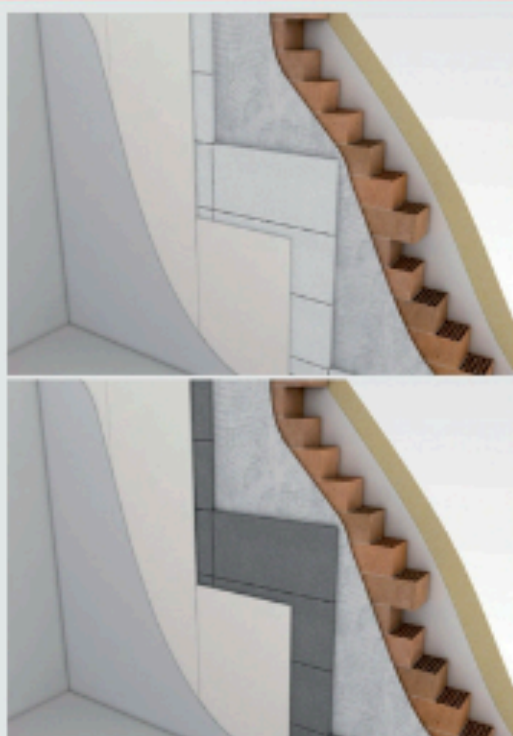
Isolconfort, azienda attiva nel settore di isolanti per l'edilizia, ha intrapreso un percorso di certificazione volontaria per i suoi prodotti, a conferma della serietà dei suoi intenti nell'attuazione del processo Green Building insulation.

La **dichiarazione ambientale di prodotto (Epd)** è un documento che descrive gli impatti ambientali legati alla produzione di una specifica quantità di prodotto, per esempio: consumi energetici e di materie prime, produzione di rifiuti, emissioni in atmosfera e scarichi nei corpi idrici.

La dichiarazione, redatta su base volontaria, dev'essere predisposta sulla base del ciclo di vita del prodotto (dalla materia prima fino allo smaltimento finale) secondo le linee guida delle norme Uni En Iso 14020 e le regole specifiche per la categoria di prodotto (Product category rules).

I **contenuti della dichiarazione** vengono analizzati e verificati da un ente terzo indipendente, che ne attesta la veridicità. La dichiarazione convalidata viene pubblicata attraverso un apposito sito internet www.environment.com che consente all'utilizzatore finale di confrontare le caratteristiche ambientali di prodotti simili e alternativi.

Eco-espanso 100 ed Eco-por G031 con la certificazione Epd. **Eco-espanso 100 ed Eco-por G031** sono pannelli Eps per sistemi di isolamento termico che hanno ottenuto la certificazione ambientale Epd. Sono realizzati con un processo produttivo controllato in tutte le sue fasi: si tratta di polistireno espanso sinterizzato a vapore, a celle chiuse con nastro ritardante di fiamma, tagliato a blocco, in possesso di marcatura Ce e dichiarazione di pro-



stazione in conformità al regolamento europeo Cpr 305/2011 in rispondenza dei requisiti delle norme Uni En 13163 e Uni En12498 Etics.

Eco-espanso 100 ed Eco-por G031, sottoposti ai controlli continui di fabbrica e di laboratorio, con processo di stagionatura

monitorato, sono garantiti per costanza, elevate prestazioni d'isolamento termico e stabilità dimensionale. L'analisi e i controlli dello studio Lca effettuati sul processo produttivo di Isolconfort hanno confermato il basso impatto ambientale di **Eco-espanso 100 ed Eco-por G031** e

l'idoneità del loro utilizzo per il miglioramento del risparmio energetico degli edifici. **Eco-espanso 100 ed Eco-por G031** possono essere utilizzati per l'isolamento nei sistemi a cappotto, per l'isolamento in controplaccaggio della pareti verticali, per l'isolamento delle coperture.



ISOTEC: IL SISTEMA PER LA COIBENTAZIONE TOTALE DELL'EDIFICIO E LA MASSIMA EFFICIENZA ENERGETICA.

ISOTEC: finalmente un sistema per l'isolamento completo dell'edificio.

Declinato nella versione **ISOTEC standard o XL** per l'isolamento sottotegola e **Isotec Parete** specifico per facciate ventilate, il Sistema assicura elevati rendimenti di **isolamento termico** e, grazie alla **ventilazione**, contribuisce a creare un ambiente più salubre e confortevole in tutte le stagioni dell'anno. In inverno il Sistema Isotec limita drasticamente la dispersione del calore, in estate contiene invece l'innalzamento della temperatura, consentendo la ventilazione sotto l'involucro esterno soggetto a surriscaldamento. I vantaggi di questa soluzione sono molteplici: sia in fase di **costruzione** che di **ristrutturazione**, leggerezza, maneggevolezza, pedonabilità in quota, semplicità di applicazione e flessibilità di utilizzo. Isotec, sia nella sua versione tetto che parete, è abbinabile a tutte le tipologie di tegole e rivestimenti. Isotec ed Isotec Parete sono classificati secondo i criteri dello standard LEED®, in grado quindi di apportare crediti per il raggiungimento della certificazione finale del manufatto edilizio, a riprova del costante impegno di Brianza Plastica nel costruire in qualità.



www.brianzaplastica.it



Contatto diretto: info@brianzaplastica.it

seguici su:     