



» Infobuild energia > [Info dalle aziende](#) > *Il pannello ECO DUR ZETA resiste agli urti e all'assorbimento dell'acqua*

G+1 0

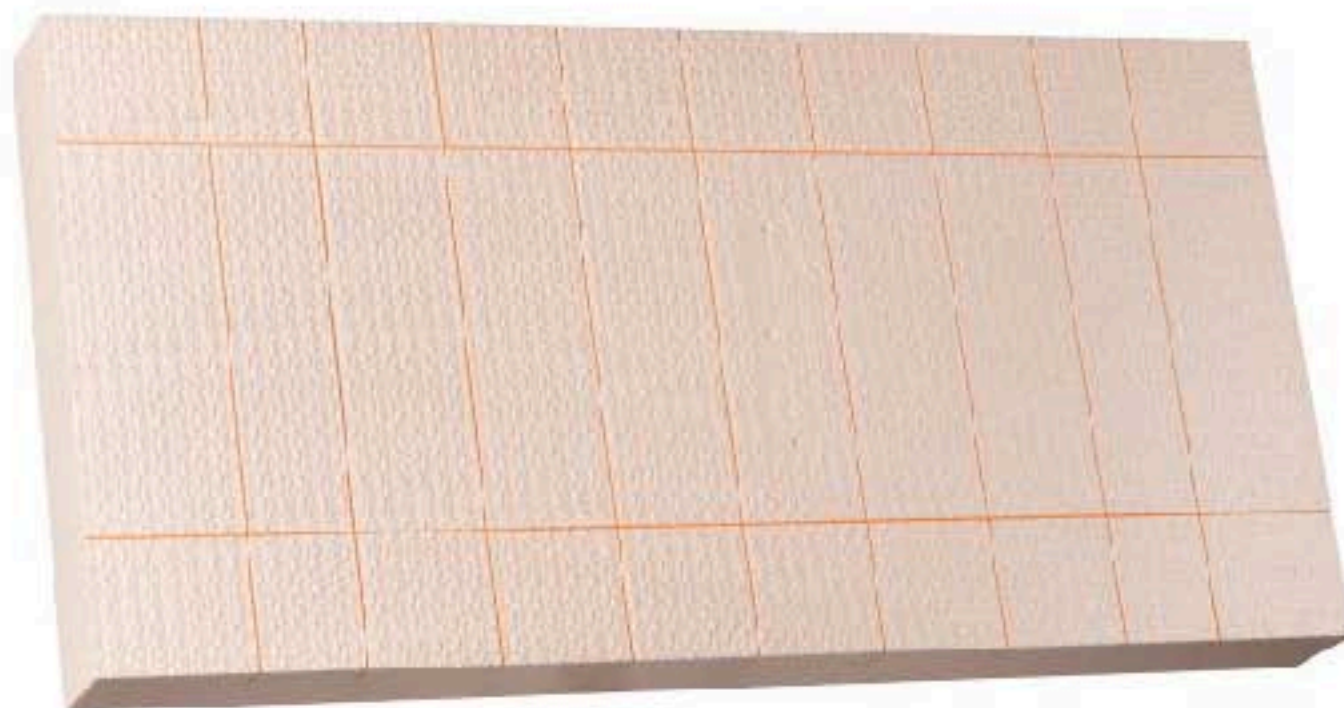
## Il pannello ECO DUR ZETA resiste agli urti e all'assorbimento dell'acqua

ISOLCONFORT

Stampa

19/01/2017

Il pannello di Isolconfort grazie alle sue caratteristiche è particolarmente indicato per essere utilizzato alla base del cappotto, sottoposta a urti e stress atmosferici



**Isolconfort**, azienda che produce isolanti termoacustici per l'edilizia e che ha fatto della **Green Building Insulation** la propria filofofia, impegnandosi a ottimizzare l'efficacia dell'isolamento termoacustico degli edifici e rispettando l'ambiente in tutte le fasi del processo produttivo, parteciperà a **Klimahouse**, dal 26 al 29 gennaio, proponendo le proprie soluzioni isolanti eco-compatibili, tra cui il **pannello ECO DUR ZETA**.

**FIERA INTERNAZIONALE  
PER IL RISANAMENTO  
E L'EFFICIENZA  
ENERGETICA IN EDILIZIA**

Iscriviti alla **newsletter**

Inserisci la tua e-mail

[Iscriviti >](#)

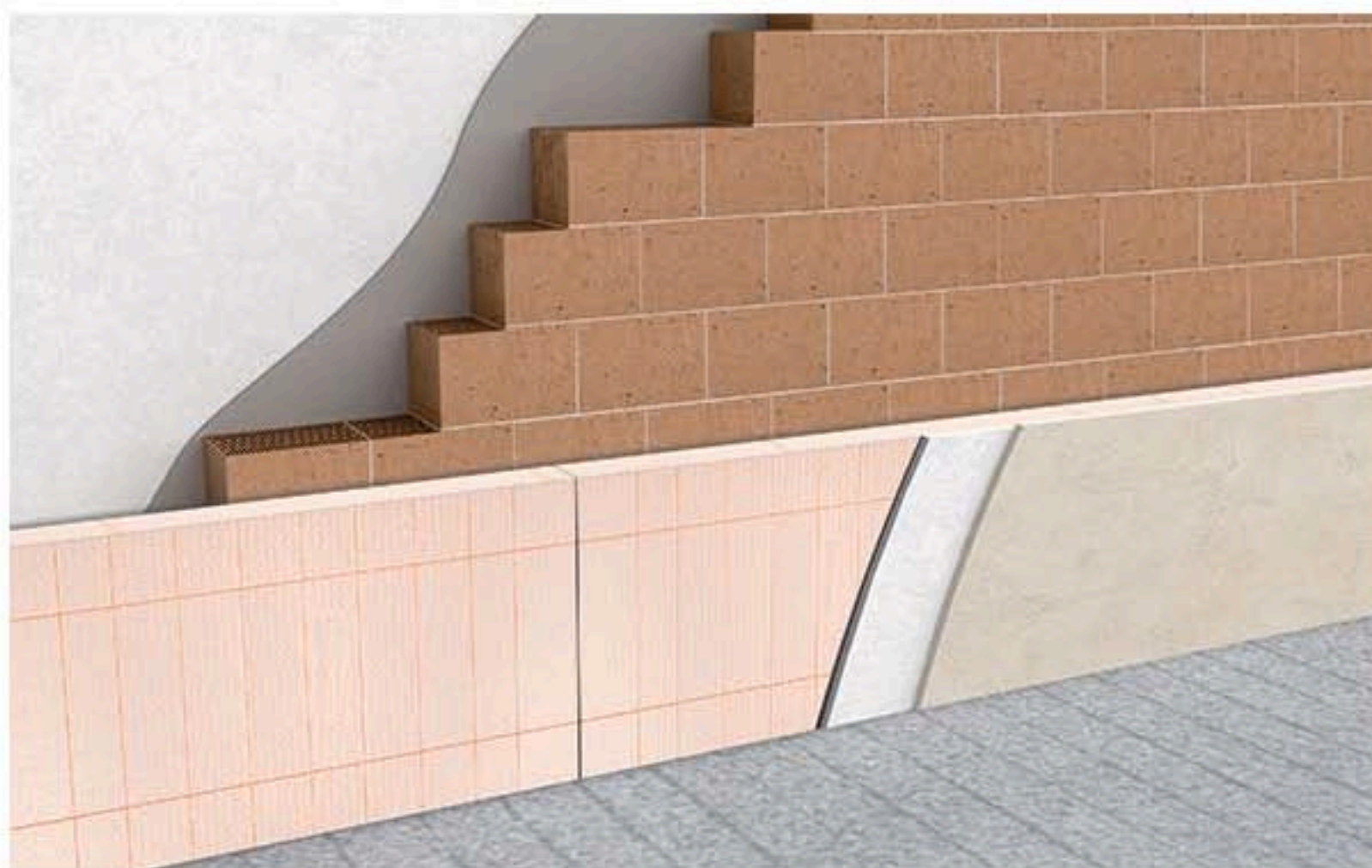
## Temi tecnici

- ▶ Architettura sostenibile
- ▶ Biomasse
- ▶ Certificazione energetica degli edifici
- ▶ Coibentazione termica
- ▶ Conto Energia
- ▶ Detrazione fiscale 50% - 65%
- ▶ Efficienza energetica
- ▶ Eolico
- ▶ Idroelettrico
- ▶ Illuminazione
- ▶ Incentivi e finanziamenti agevolati
- ▶ Normativa
- ▶ Solare fotovoltaico
- ▶ Solare termico
- ▶ Sostenibilità e Ambiente
- ▶ Storage fotovoltaico - sistemi di accumulo

Si tratta di una lastra isolante realizzata in polistirene espanso sinterizzato e studiata per difendere il sistema a cappotto da urti e umidità.

Perché un cappotto sia applicato in maniera corretta è necessario utilizzare materiali che soddisfino le diverse necessità di isolamento, dalle fondamenta al tetto.

ECO DUR ZETA grazie ad un particolare processo produttivo, presenta sulla superficie una "pelle" che resiste agli urti, evita l'assorbimento dell'acqua e limita la risalita di umidità dal suolo. Grazie a questa caratteristica si tratta di un prodotto particolarmente adatto per essere utilizzato alla base del cappotto, la parte del muro esterno della casa più sottoposta ad urti e stress atmosferici in generale.



*Isolamento a cappotto ECO DUR ZETA su parete in laterizio*

In particolare il pannello è studiato per la realizzazione delle zoccolature di partenza nei sistemi a cappotto e per l'isolamento del perimetro e dei sistemi fondazionali delle abitazioni singole, condomini e uffici, edilizia pubblica e commerciale, stabilimenti industriali.

Nella parte delle costruzioni che si trova a livello del suolo infatti, da un punto di vista meccanico, si possono verificare sollecitazioni legate ai possibili impatti, urti, appoggio di cicli e motocicli. E' dunque consigliabile scegliere prodotti con una maggiore resistenza allo schiacciamento, come ECO DUR ZETA.

**FORMAZIONE ONLINE**



**Progettare in classe A**  
Progettazione energeticamente efficiente - Rockwool

**IN EVIDENZA**



*Isolamento del perimetro e dei muri controterra con pannello ECO DUR ZETA*

Il pannello isolante di Isolconfort può essere utilizzato sia in progetti di nuova costruzione che nelle ristrutturazioni, inoltre si caratterizza per l'esclusivo design, che non solo facilita la corretta installazione, migliorando l'adesione dei collanti, ma la rende più veloce, minimizzando anche il rischio di fessurazioni. La superficie gofrata sulle due facce e i pre-tagli sfalsati migliorano inoltre l'aderenza sulle superfici.

#### Isolconfort a Klimahouse

Bolzano, 26/29 gennaio 2017

Settore CD - stand - D23/46

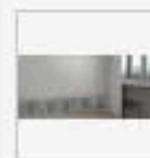


**Klimahouse 2017:**  
Fiera Bolzano 26 - 29  
gennaio  
Klimahouse

#### PRODOTTI SELEZIONATI



**VIERO**  
VIERO COLORCLIMA  
Colori termoisolanti



**UPONOR**  
UPONOR RENOVIS  
Sistema di riscaldamento o  
raffreddamento



**METEOCONTROL**  
PORTALE SAFER'SUN  
PROFESSIONAL  
Rappresentazione del  
rendimento degli impianti  
fotovoltaici



**ENERGIA ECO FINBI**  
TAPPARELLA SOLARE  
Protezione per collettori solari



**UNIVERSAL SUN**  
MICRO-COGENERATORE APLOS  
20