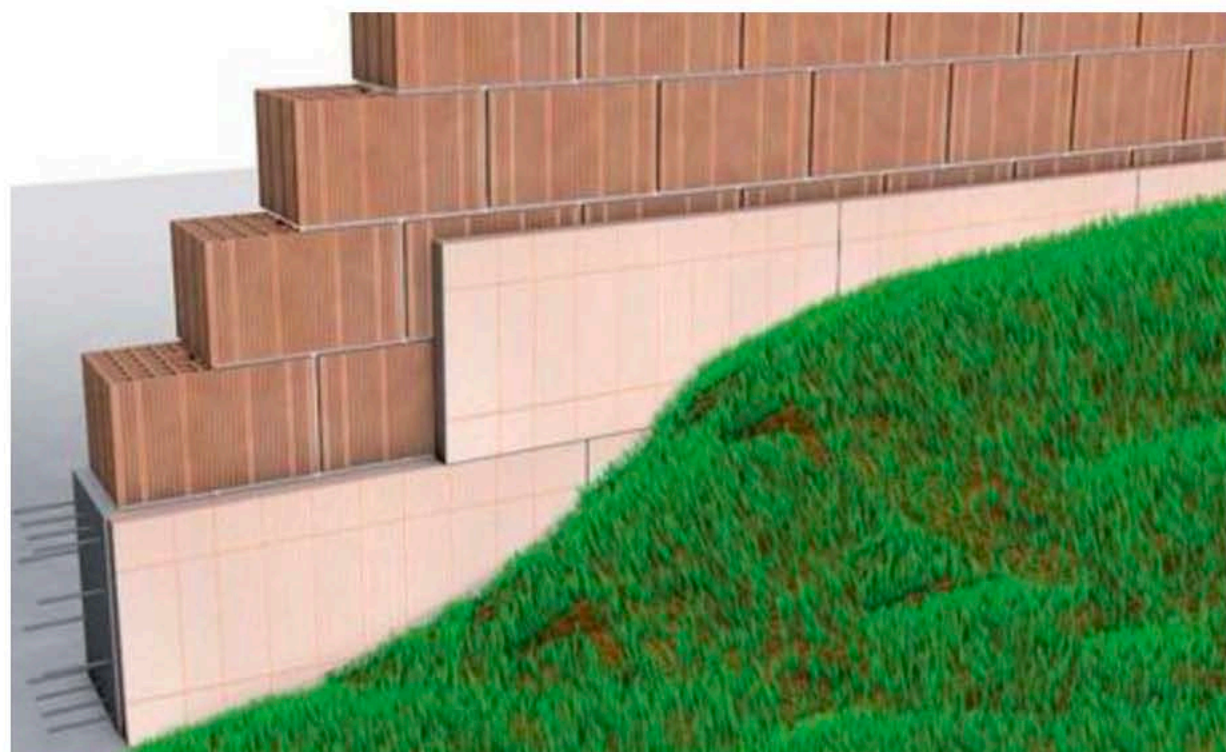


[HOME](#) › [SOCIETA](#)

## Pannelli isolanti, Eco Dur Zeta resiste agli urti

Creato il 03 febbraio 2017 da [Ediltecnicoit](#) @EdiltecnicoIT

[Tweet](#)



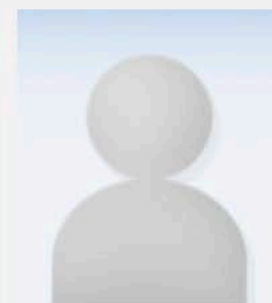
ECO DUR ZETA è il **pannello isolante** di Isolconfort, appositamente studiato per essere utilizzato alla base del cappotto, la parte del muro esterno della casa più sottoposta ad urti e stress atmosferici in generale.

La **corretta applicazione** di un cappotto richiede l'utilizzo di materiali che soddisfino caratteristiche diverse dalle fondamenta al tetto. Nella parte inferiore della costruzione, a livello del suolo, da un punto di vista meccanico, possono crearsi sollecitazioni dovute ad una maggiore possibilità di impatti (urti, appoggio di cicli e motocicli), pertanto è opportuno l'utilizzo di prodotti con una maggiore resistenza allo schiacciamento.

[Vedi articolo originale](#)

[Segnala un abuso](#)

### A proposito dell'autore



**[Ediltecnicoit](#)**

268428 condivisioni

[Vedi il suo profilo](#)

[Vedi il suo blog](#)



### I suoi ultimi articoli

- ▶ Sistemi antisismici sicuri: Mapewrap EQ System
- ▶ Il Correttivo Codice Appalti entra in vigore: ecco cosa cambia
- ▶ Autorizzazione paesaggistica, la liberalizzazione non esclude la necessità di altri titoli
- ▶ Post terremoto: territorio e ricostruzione, una relazione importante



ECO DUR ZETA è la soluzione! È infatti ideale per la realizzazione delle zoccolature di partenza nei sistemi a cappotto e per l'isolamento del perimetro e dei sistemi fondazionali di abitazioni singole, condomini e uffici, edilizia pubblica e commerciale, stabilimenti industriali, in progetti di nuova costruzione e ristrutturazioni, grazie a due caratteristiche principali: la presenza di una "pelle" traspirante e l' **alta resistenza agli urti**.

Grazie ad un particolare processo produttivo, ECO DUR ZETA presenta sulla superficie esterna una pellicola trasparente, studiata per evitare l'assorbimento dell'acqua e la risalita di umidità dal suolo. Inoltre è caratterizzato da un'elevata resistenza agli urti e alle sollecitazioni tipiche delle aree sottoposte a stress da urto. Grazie all'esclusivo design, non solo facilita la corretta installazione, migliorando l'adesione dei collanti, ma la rende più veloce, minimizzando anche il rischio di fessurazioni.