



**Isolante in polistirene espanso in EPS bianco o in EPS Neopor® di BASF accoppiato con guaina bituminosa, disponibile in pannello o rotolo, ideale per l'isolamento termico di coperture.**

**COVER EPS** e **COVER EPS G** sono sistemi termoisolanti impermeabili ideali per la realizzazione di coperture civili e industriali piane (pavimentate, zavorrate, carrabili, a giardino pensile) e a falda.

Lo strato di EPS, disponibile sia nel tradizionale colore bianco che in grigio Neopor® di BASF, polistirene espanso sinterizzato additivato di grafite, viene accoppiato a caldo ad un'apposita membrana bitume polimero che può essere di diverse tipologie: plastomerica (APP), plastomerica millimetro (APP mm) o elastomerica (SBS).

La scelta del tipo di membrana è dettata dalla tipologia dell'applicazione: per l'isolamento di rampe e porzioni carrabili è più indicata la membrana SBS poiché è in grado di rispondere meglio alle sollecitazioni; per l'isolamento di ambienti, come terrazze o giardini pensili, esposti agli agenti atmosferici è maggiormente consigliabile la membrana APP con temperature da 0° a -5°, mentre con temperature al di sotto dei -10° la membrana APP mm.

Sono disponibili, inoltre, differenti tipologie di armature della membrana bitume polimero, la cui scelta è dettata dal clima che caratterizza l'ambiente in cui si colloca l'edificio da isolare. Un clima più rigido o temperato, fenomeni atmosferici lievi o importanti, influiscono sulla scelta del tipo di armatura della membrana, la quale può essere in velovetro (VV) per consentire una maggiore resistenza alle alte temperature o in poliestere per garantire elevate performance di impermeabilità.



**Isolamento e impermeabilizzazione in unico prodotto**

**Lambda migliorato grazie all'EPS Neopor® di BASF**

**Riduzione degli spessori in copertura**

**Adattabile ad ogni superficie di copertura**

**Facile e veloce da posare**

**Con cimosa laterale per il sormonto tra i pannelli**

**Disponibili vari tipi di membrana per esigenze diverse**

Il sistema è munito di apposita cimosa laterale e disponibile in pannelli o in formato rotolo, costituito da doghe, per adattarsi alle diverse tipologie di piano di posa risultando di facile e rapida installazione.

**COVER EPS** e **COVER EPS G** hanno ottime capacità termoisolanti, elevata resistenza all'assorbimento di acqua e una traspirazione migliorata.

**COVER EPS** e **COVER EPS G** rispondono alle norme vigenti in materia di isolamento termico, sono in possesso della marcatura CE e conformi ai requisiti della norma UNI EN 13163; ogni elemento è accuratamente studiato e testato per garantire una lunga vita dell'impianto, senza necessità di interventi di manutenzione.

**COVER EPS** è disponibile nelle classi **K100, K150 e K200**.

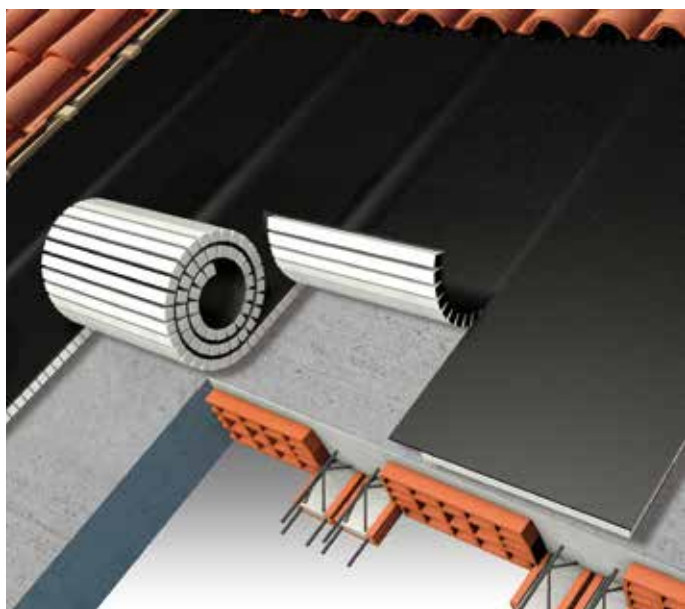
**COVER EPS G** è disponibile nelle classi nelle classi **K100 E K150**.



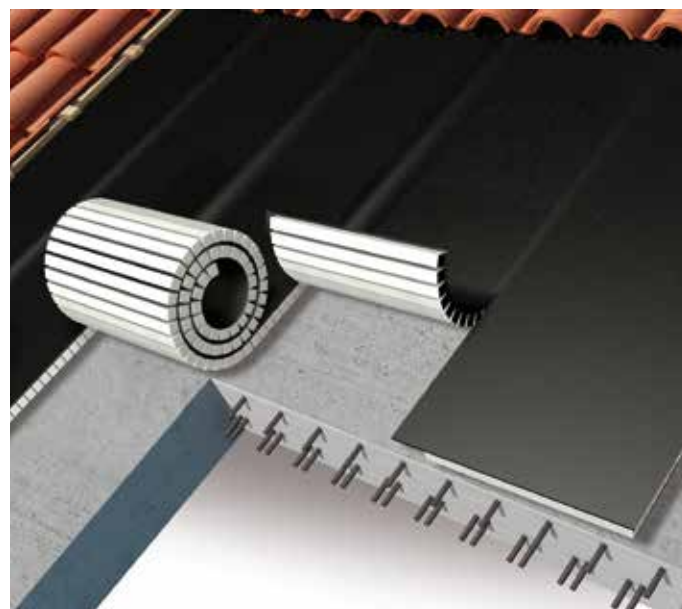
## COVER EPS | COVER EPS G Applicazioni



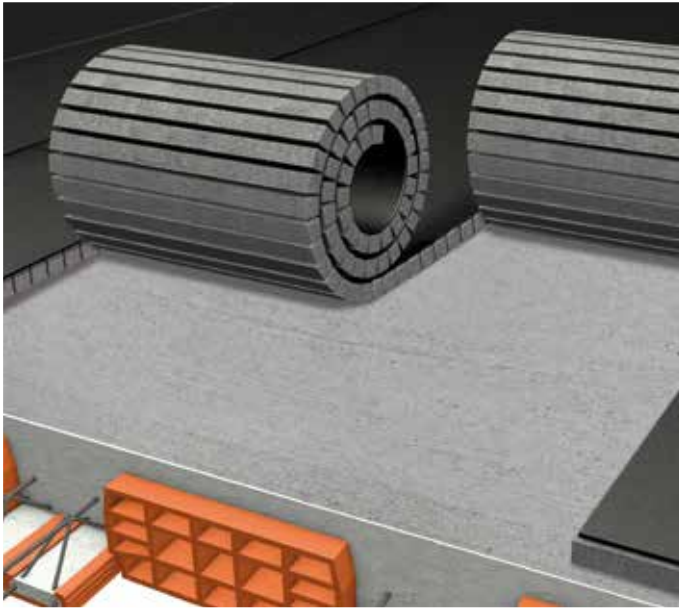
Isolamento per copertura a falda inclinata con struttura in legno



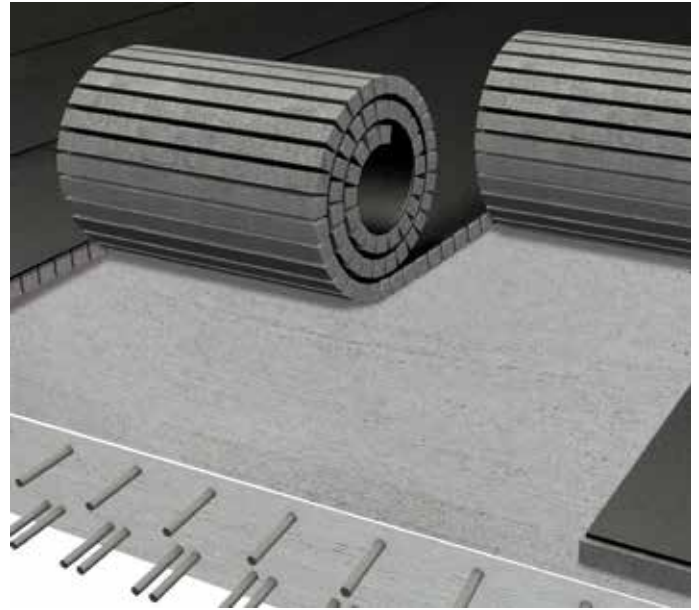
Isolamento per copertura a falda inclinata con struttura in latero-cemento



Isolamento per copertura a falda inclinata con struttura in calcestruzzo



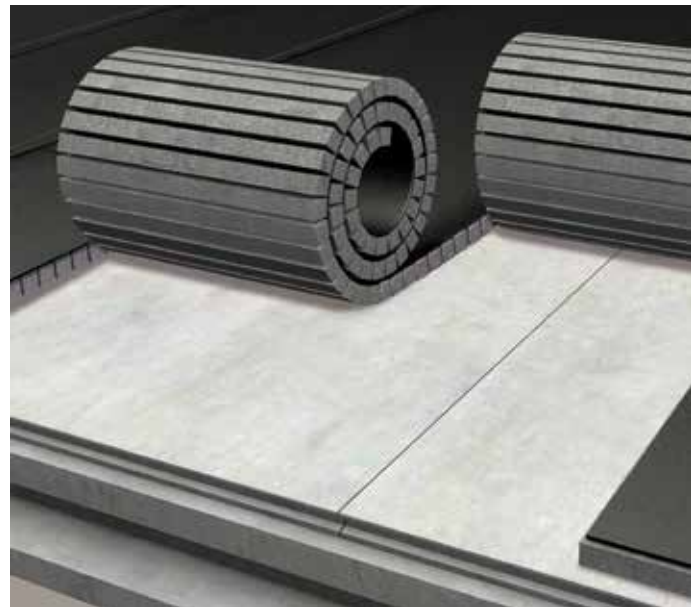
Isolamento per copertura piana con struttura in latero-cemento



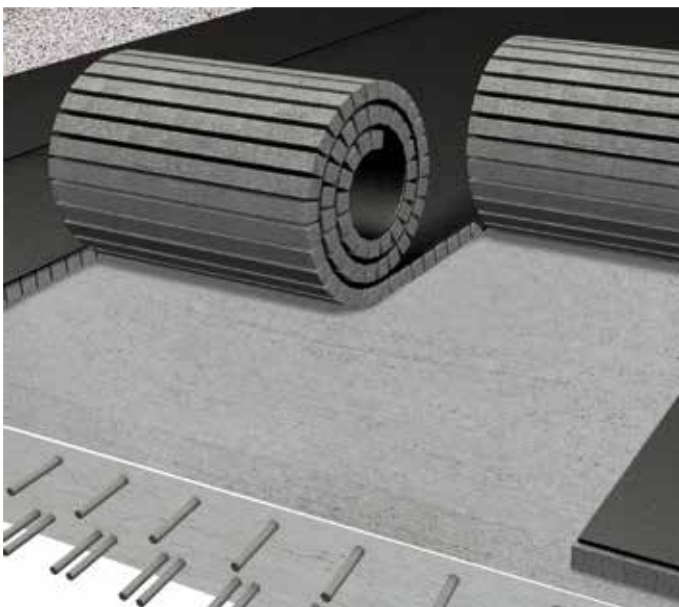
Isolamento per copertura piana con struttura in calcestruzzo



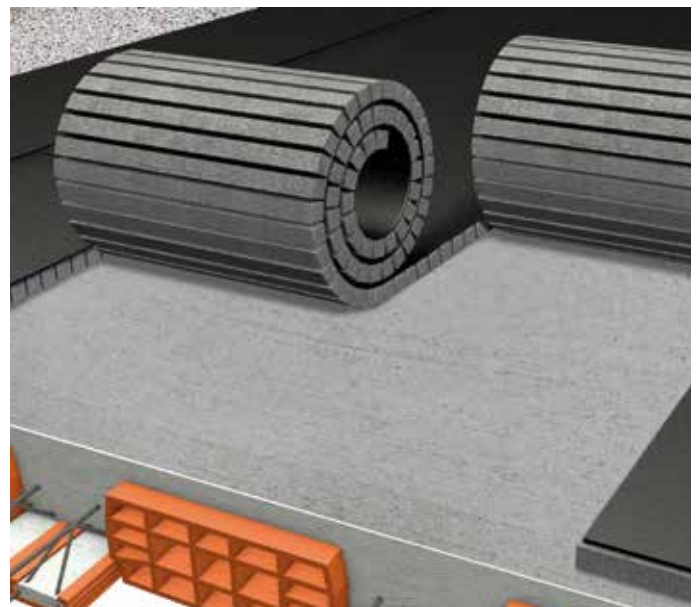
Isolamento per copertura piana con struttura in legno



Isolamento per copertura piana con struttura prefabbricata in c.a.



Isolamento di terrazzi o giardini pensili con struttura in calcestruzzo



Isolamento di terrazzi o giardini pensili con struttura in latero-cemento