



**Pannello in polistirene espanso ideale per la realizzazione dell'isolamento termico di pareti esterne dotato di certificazione ambientale di prodotto EPD e disponibile con conformità ai Criteri Ambientali Minimi (CAM).**

**ECO ESPANSO® 100** è un pannello isolante in polistirene espanso sinterizzato per la coibentazione di pareti esterne in possesso della certificazione ambientale EPD, documentazione che rende il pannello idoneo agli standard LEED e all'inserimento in progetti di costruzione di edifici ambientalmente sostenibili.

Migliorare l'isolamento termico dell'involucro degli edifici con materiali di qualità eccellente, come **ECO ESPANSO® 100**, consente di ridurre notevolmente il consumo energetico complessivo, i costi di riscaldamento, le emissioni di CO<sub>2</sub> e ricoprire, quindi, un ruolo attivo nel risparmio energetico e nella protezione ambientale.

**ECO ESPANSO® 100** aiuta a migliorare la qualità della vita: crea un ambiente interno caldo e confortevole in inverno e temperature più fresche in estate. Le superfici dei muri interni sono piacevolmente calde e si verifica anche una riduzione del rumore.

**ECO ESPANSO® 100** è indicato per l'isolamento termico di muri esterni di abitazioni singole, condomini e uffici, edilizia pubblica e commerciale, stabilimenti industriali di nuova costruzione e ristrutturazioni.

La lastra è leggera, resistente agli urti, traspirante, con un'ottima stabilità dimensionale e resistente all'assorbimento di acqua, buona permeabilità al vapore d'acqua, di facile e rapida posa. Il lambda dei pannelli è certificato 0,036 W/mK.



Con certificazione ambientale EPD

Con idoneità ai CAM

Testato, a basse emissioni VOC

Altamente traspirante

Elevata resistenza alla compressione

Ecocompatibile, 100% riciclabile

**ECO ESPANSO® 100** è dotato di certificazione ambientale di prodotto EPD ITALY ed è conforme ai Criteri Ambientali Minimi (CAM).

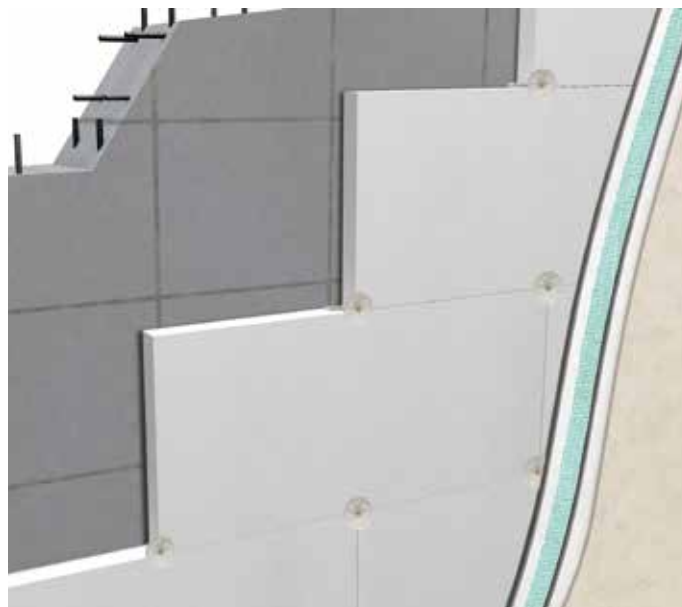
**ECO ESPANSO® 100** è un prodotto a basse emissioni VOC, in possesso di marcatura CE, conforme ai requisiti delle norme UNI EN 13163 e UNI EN 13499 ETICS; è garantito per costanza delle prestazioni nel tempo, elevate prestazioni d'isolamento termico e stabilità dimensionale, dal momento che è sottoposto a continui controlli di fabbrica e di laboratorio. L'analisi ed i controlli dello studio LCA (Life Cycle Assessment), effettuati sul processo produttivo di Isolconfort, hanno confermato il basso impatto ambientale di **ECO ESPANSO® 100** e l'idoneità del suo utilizzo per il miglioramento del risparmio energetico degli edifici.

Proprietà	Norma	U. M.	Codice	ECO ESPANSO® 100	Requisito ETAG004 EN13499
<b>INDICATORI AMBIENTALI MISURATI E CERTIFICATI DA I.C.M.Q.</b>					
<b>GER</b>		MJ/mc	GER	1508	-
<b>GWP</b>		Kg CO <sub>2</sub> /mc	GWP	65,19	-
<b>Water Footprint</b>		Lt/mc	WF	199,7	-
<b>REQUISITI EN 13163</b>					
<b>Conducibilità termica dichiarata</b>	EN12667	W/mK	λd	0,036	≤ 0,065
<b>Resistenza alla trazione perpendicolare delle facce</b>	EN1607	kPa	TR	≥100	≥100
<b>Resistenza alla diffusione del vapore</b>	EN12086	μ	MU	20 - 30	Dich.

## ECO ESPANSO® 100 Applicazioni



Isolamento a cappotto su parete in legno



Isolamento a cappotto su parete in calcestruzzo



Isolamento a cappotto su parete in laterizio



Isolamento a cappotto su parete in pietra



Isolamento in controplaccaggio su parete in laterizio



Isolamento in controplaccaggio su parete in calcestruzzo prefabbricato



Isolamento in controplaccaggio su muratura a doppio strato